



Kolory standardowe Aluplast



**Złoty dąb
(AP 23)**



**Orzech
(AP 27)**



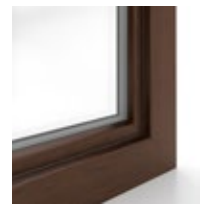
**Antracyt
(AP 40)**



**Antracyt
w strukturze piasku
(AP 60)**



**Mahoń
(AP 05)***



**Ciemny dąb
(AP 06)***

Monolit

Jednym z najważniejszych elementów wnętrza jest okno. Pełni ono nie tylko rolę funkcjonalną ale także dekoracyjną.

Warto więc przy zakupie okien zwrócić szczególną uwagę na dobór odpowiedniej kolorystyki oraz struktury okleiny.

Proponowana szeroka gama kolorystyczna pozwoli idealnie dopasować stolarkę zarówno do elewacji budynku jak i jego stylu we wnętrzu.

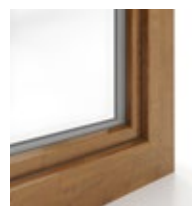
*Kolory standardowe Aluplast z dłuższym terminem realizacji wynoszącym 4 tygodnie.



**Szary
(AP 34)***

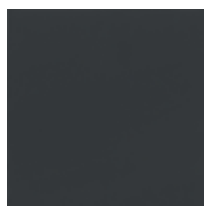


**Palisander
(AP 33)***

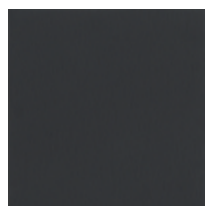


**Dąb khaki
(AP 95)***

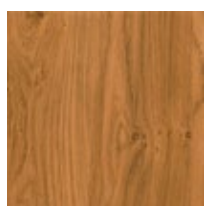
Kolory standardowe Rehau



Antracyt gładki
(REHAU 930L)



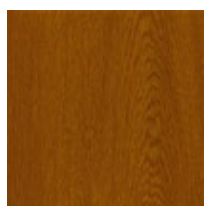
Antracyt
(REHAU 4443)



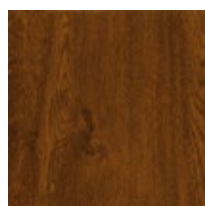
Winchester XA
(REHAU 1208L)



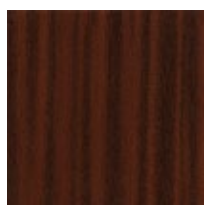
Palisander
(REHAU 9631)



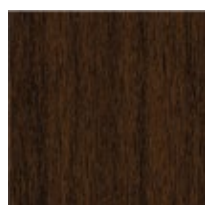
Złoty dąb
(REHAU 7512)



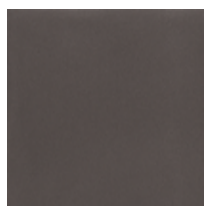
Orzech Włoski
(REHAU 225L)



Mahoń
(REHAU 9632)

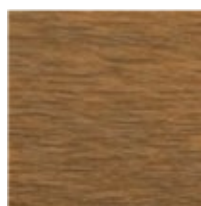


Dąb bagienny 2
(REHAU 4914)

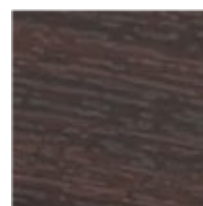


Alux DB 703
(REHAU 1642L)

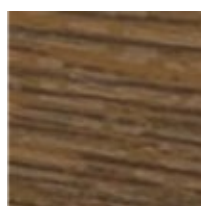
Kolory standardowe Wital



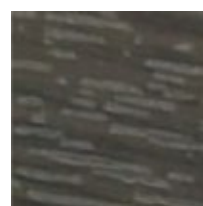
Złoty dąb
UK101-Z8



Mahoń
UJ301-Z8



Orzech
UK103-Z8



Dąb bagienny
UR401-Z8



Winchester
A1002-Z3



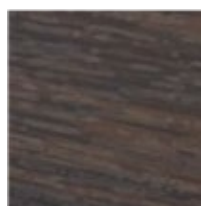
Black Brown
KDD17-Z8



Czekolada
KDB75-Z8



Antracyt
KDB74-Z8



Ciemny dąb
UQ901-Z8



Jasny Szary
KACV8-Z8